

# ŞAFAKLAR

UNLU MAM. GIDA TURİZM TAR. PET. ÜR. İNŞ. SAN. VE TİC. LTD. ŞTİ

## SÜRDÜRÜLEBİLİRLİK RAPORLAMASI



2023

## İçerik

1. Rapor Hakkında .....	2
2. Tesis Tanıtımı ve Tesis Özellikleri .....	3
3. Sürdürülebilirlik Ekibi.....	4
4. Çevre Etkilerinin Azaltılması .....	5
5. Personel ve Çalışma Hayatı.....	6
6. Yapılan Sosyal Çalışmalar.....	8
7. Kültürel Çalışmalar.....	9



## 1. Rapor Hakkında

Sürdürülebilir değer yaratmaya çalışan bir tesis olarak sosyal, çevresel, ekonomik ve kültürel alanlardaki sorumluluklarımızın farkındalığıyla, tüm çalışanlarımız ile birlikte hareket etmekteyiz. 2023 yılında bu alanlardaki performansımızı, raporumuzda şeffaflıkla ele aldık ve paydaşlarımızla paylaştık. Talep eden tüm personelimizin katılımına açık olan sürdürülebilirlik ekibimizin çalışmaları ise Üst Yönetimi' miz tarafından hassasiyetle takip edilmektedir. Sürdürülebilir bir gelecek ve kültür inşa etmek istiyoruz. Bu yolda yerel ve küresel platformlarda tüm sorumluluklarımızı eksiksiz yerine getirme misyonuyla çalışmaktayız ve ulaşmak istediğimiz hedefleri 2023 sürdürülebilirlik raporuyla siz paydaşlarımızın görüşüne sunuyoruz. Raporumuzun ana çerçevesini oluşturan öncelikli sürdürülebilirlik konuları, geniş bir araştırma ve paydaş analizi süreci içeren çalışmalar sonucunda belirlenmiştir. Bundan sonraki yıllarda da, paydaşlarımızın beklentileri doğrultusunda sürdürülebilirlik faaliyetlerimizi yıllık olarak raporlamayı hedefliyoruz.



## 2. Tesis Tanıtımı ve Tesis Özellikleri

Nazilli’de yol kenarında temiz, rahat ve huzur dolu bir konaklama geçirmeniz için 2000 yılından 3 yıldızlı işletmemizde 30 oda 45 kişi kapasiteli olarak 1 Süit oda, 1 3 kişilik oda, 10 Aile Odası, 18 Standart Oda ile sizlerin hizmetinizdeyiz. 10 Yıldır hizmet veren midilli ve atlardan oluşan at çiftliğimiz, kapalı çocuk oyun alanı, Bay ve Bayan Mescit, Açık Oto Parkımız, 100 kişi kapalı, 100 kişi açık kapasiteli restaurantımızve 50 kişi kapasiteli toplantı salonumuz, yerel ürün satış reyonumuz, Trabzon Vakfıkebir Ekmek çeşitleri ve unlu mamullerimiz ile Şehir merkezine 2 KM Aydın’a 45 KM Denizli’ye 90 KM İzmir havaalanına 130 KM uzaklıktayız.

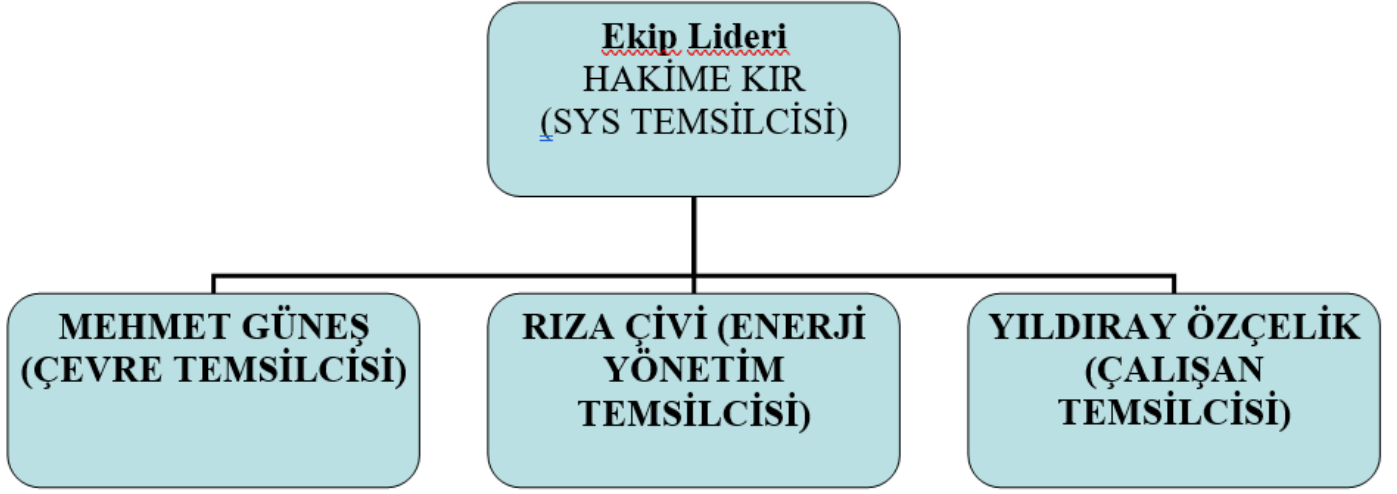


### 3. Sürdürülebilirlik Ekibi



#### Sürdürülebilirlik Ekibi Organizasyon Şeması

Doküman No	NC-OŞ-02
İlk Yayın Tarihi	02.10.2023
Revizyon Tarihi	00
Revizyon No	



#### 4. Çevre Etkilerinin Azaltılması

##### ELEKTRİK KULLANIM

Odalarımızda enerji otomatik kapama sistemi kullanılmaktadır. Misafirlerimiz odada olmadığına sistem çalışmaz. Dış aydınlatmaların hepsinde zamanlayıcı mevcuttur. Ofis ve koridorlarda uzun ömürlü LED aydınlatma kullanılıyor.

##### ISINMA

Otel bünyesinde ısınma merkezi olarak yapılmaktadır.Kazan mevcuttur ve kazanda yakıt olarak fındık kabuğu kullanılmaktadır.

##### ÇEVRE/ ATIKLARIN YÖNETİMİ

Otelimizde çevresel faaliyetler takip edilmektedir.Tehlikeli atık olarak yanmış kızartma yağları vardır.Lisanslı kuruluş olan Habibat firması tarafından her ay bir kez teslim almakta.



#### ATIK YÖNETİM PLANI

DOKÜMAN NO	YAYIN TARİHİ	REVİZYON NO	REVİZYON TARİHİ	SAYFA NO
PLEY.27	1.03.2022	00		2/2
KULLANILAN GİRDİLER	OLUŞAN ATIGIN			
	CESTİDİ	MİKTARI (BİRİM/PERİYOT)	YILLIK MİKTARI	NE YAPILDIĞI
YANMIŞ BİTKİSEL ATIK YAĞ	SIVI ATIK	AYLIK	150 KG	HABİTAT LİSANSLI ATIK FİRMASI TARAFINDAN AYLIK ALINMAKTA,KAYITLI
AMBALAJ	KATI ATIK	AYLIK	---	AZ MİKTARDA ÇIKMAKTA-YEREL BELEDİYE ALMAKTA.
KAĞIT	KATI ATIK	AYLIK	---	AZ MİKTARDA ÇIKMAKTA-YEREL BELEDİYE ALMAKTA.
ÇÖP	EVSEL ATIK	GÜNLÜK	---	AĞZI KAPALI OLARAK ÇÖP BİDONLARINA ATILIR
PLASTİK	KATI ATIK	GÜNLÜK	---	
CAM	KATI ATIK	GÜNLÜK	---	
PİL, BATERİYA	KİMYASAL, TEHLİKELİ ATIK	YILDA BİR	---	PİL ATIK KUTUSU-YILDA BİR NAZİLLİ BELEDİYESİNE TESLİM EDİLMEKTE
TONER, KARTUŞ	KİMYASAL, TEHLİKELİ ATIK	YILDA BİR	---	BOŞUNU İLGİLİ BİLGİSAYAR FİRMASI ALMAKTA
FLUORESANS AYDINLATICILAR (LAMBALAR)	KİMYASAL, TEHLİKELİ ATIK	YILDA BİR	---	KULLANILMIYOR

## 5. Personel ve Çalışma Hayatı

2006 Yılında açılan işletmemizde; 26 kişi çalışmaktadır.

İşletme faaliyetlerimiz çerçevesinde tüm birim ve görevlerin görev tanımları oluşturulmuştur, personelimiz sürdürülebilirlik başta olmak üzere bir çok konuda düzenli olarak eğitimler almaktadır.

Personel istihdamının yerel ve yabancı oranları;

23 Kişi Aydın Nazilli ikametli

3 Kişi Trabzon ikametli

Kadın çalışan sayısı : 11

Erkek çalışan sayısı : 13

Engelli çalışan sayısı : 1

## ÖZEL GÜN VE AKTİVİTELER

Personelimiz ve müşterilerimiz ile özel günlerde, anneler günü, babalar günü ve öğretmenler gününde misafirlerimize keyifli sunumlarımız oluyor ve ikramlarımızda mevcuttur.

Nazilli ve çevresindeki özel eğitilmiş çocuklar için (down sendronlu,otizimli) belli periyotlarda ücretsiz at binim turları yapılmaktadır.







## 6. Yapılan Sosyal Çalışmalar

- Deprem Bölgesine gönüllü personelimiz ve hazırlanan paketler gönderilmiştir.
- 8 Mart Dünya Kadınlar Günü, 24 Kasım Öğretmenler Günü, Anneler Gününde işletmemizde etkinlikler düzenlenmiştir.
- Nazilli Çevresindeki Özel Rehabilitasyon Merkezindeki çocuklarımıza At çiftliği ücretsiz kullanıdırılmıştır.



## 7. Kültürel Çalışmalar

İşletme içerisinde Yerel ürünlerin (İncir Zeytin, Zeytinyağı, Tereyağ) satışı,

İşletme içerisinde bulunan Taş Fırında ekşi maya ile yapılan ekmeklerin satışı.

Restaurant konuklarımızın vakit geçirebileceği Trabzon yöresine göre hazırlanmış Şark köşesi.

